

Утверждена  
распоряжением

(наименование документа об утверждении, включая наименования органов государственной власти  
или

администрации Макарьевского муниципального округа

органов местного самоуправления, принявших решение об утверждении схемы или

Костромской области

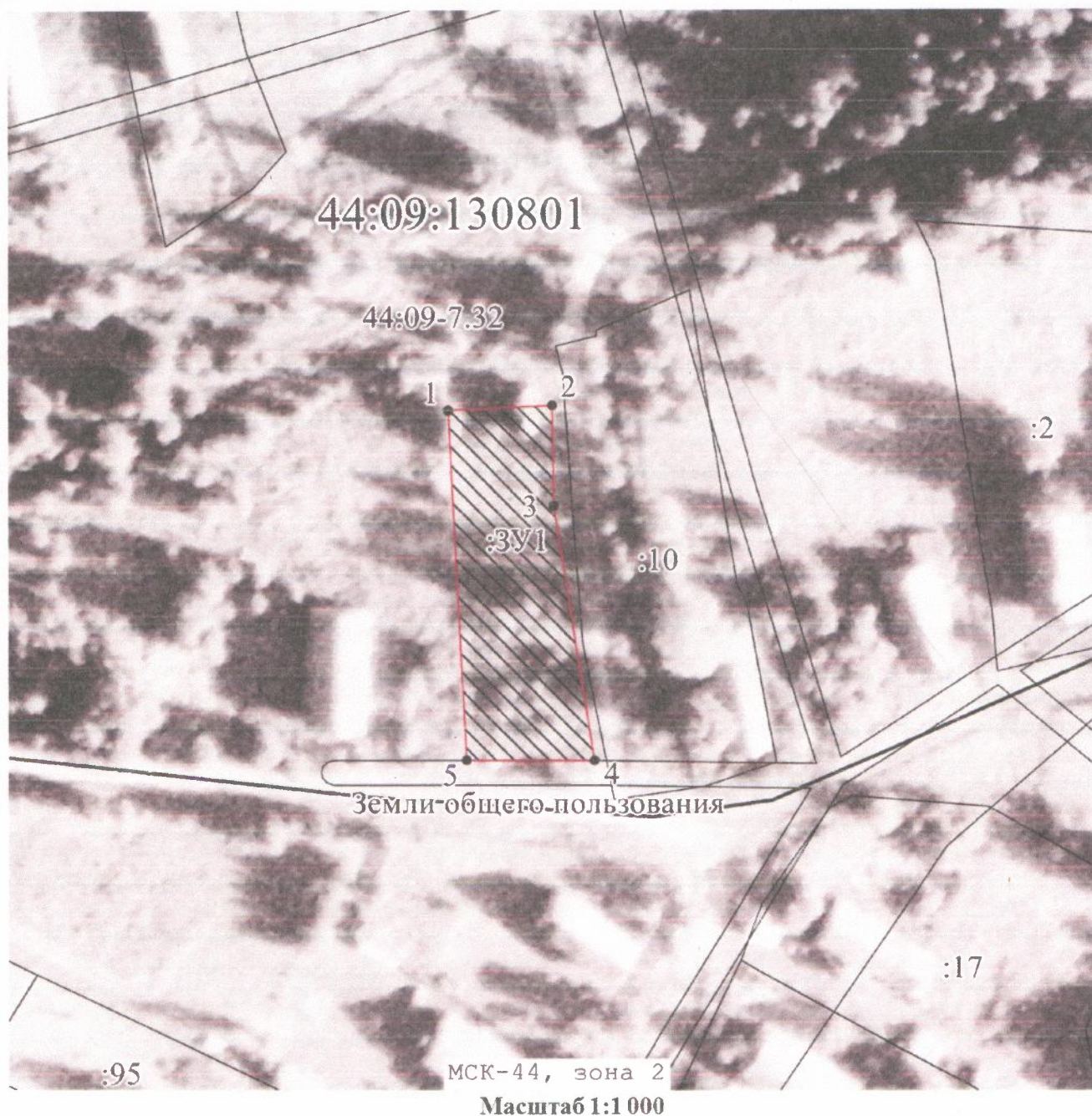
подписавших соглашение о перераспределении земельных участков)

от

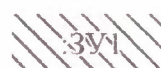






№

Схема расположения земельного участка или земельных  
участков на кадастровом плане территории

Площадь земельного участка		984 м²
(указывается проектная площадь образуемого земельного участка, вычисленная с использованием федеральной государственной географической информационной системы, обеспечивающей функционирование национальной системы пространственных данных, которой является федеральная государственная географическая информационная система "Единая цифровая платформа "Национальная система пространственных данных" <1> (далее - информационная система), или иных технологических и программных средств с округлением до 1 квадратного метра. Указанное значение площади земельного участка может быть уточнено при проведении кадастровых работ не более чем на десять процентов)		
Обозначение характерных точек границ	Координаты, м	
	(указываются в случае подготовки схемы расположения земельного участка с использованием информационной системы или иных технологических и программных средств. Значения координат, полученные с использованием указанных технологических и программных средств, указываются с округлением до 0,01 метра)	
	X	Y
1	262579,68	2178230,02
2	262580,46	2178246,54
3	262564,54	2178246,75
4	262524,16	2178253,18
5	262524,17	2178232,88
1	262579,68	2178230,02



**Условные обозначения:**

-  ЗУ1 - образуемый земельный участок в кадастровом квартале 44:09:130801
-  :ЗУ1 - Обозначение образуемого земельного участка
-  44:09:130801 - Кадастровый квартал, в котором расположен земельный участок
-  1 - обозначение характерной точки границы образуемого земельного участка
-  - границы земельных участков
-  - Границы кадастрового квартала
-  44:09-7.32 - Реестровый номер территориальной зоны

<1> Часть 3 статьи 18.1 Федерального закона от 30 декабря 2015 г. N 431-ФЗ "О геодезии, картографии и пространственных данных и о внесении изменений в отдельные законодательные акты Российской Федерации", пункт 1 Положения о федеральной государственной географической информационной системе "Единая цифровая платформа "Национальная система пространственных данных", утвержденного постановлением Правительства Российской Федерации от 7 июня 2022 г. N 1040.